



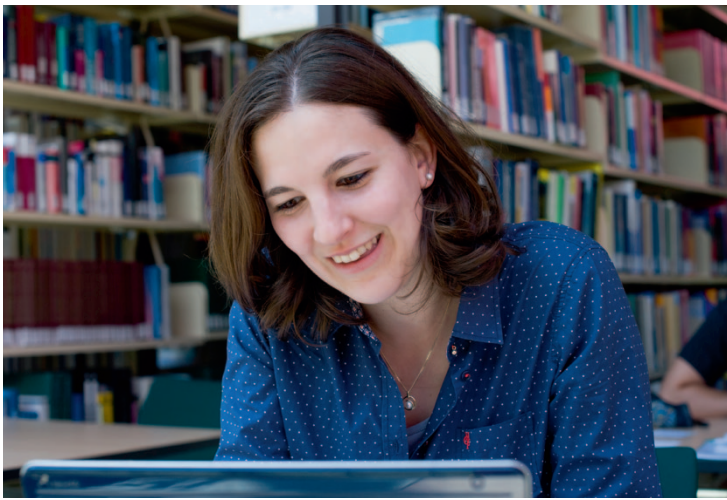
UNIVERSITÄT
BAYREUTH

Bachelor of Science

Wirtschafts- ingenieurwesen

*Interdisziplinäre Kompetenz in Technik,
Wirtschaft und Recht*





Der generalistisch ausgerichtete Studiengang Wirtschaftsingenieurwesen versetzt die Studierenden in die Lage, Fragestellungen mit technischen, ökonomischen und rechtlichen Bezügen zu beantworten.

Fachübergreifendes Wissen ist mehr denn je gefragt.

Sie können sich für Technik begeistern, finden aber wirtschaftliche Zusammenhänge genauso spannend und interessieren sich auch für rechtliche Aspekte? Sie suchen ein Studium, das Ihre unterschiedlichen Interessen unter einen Hut bringt und beste Berufsperspektiven bietet?

Willkommen bei den Wirtschaftsingenieurinnen und -ingenieuren („WINGS“) der Universität Bayreuth! Freuen Sie sich auf ein anspruchsvolles Studium, das Sie lehrt, in interdisziplinären Zusammenhängen zu denken und zu handeln. Sie werden zu einer kreativen Führungskraft ausgebildet, die in der Wirtschaft an der Schnittstelle zwischen Technik, Ökonomie und Recht arbeitet.



Wirtschaftsingenieure interessieren sich für technische, ökonomische und rechtliche Problemstellungen. Sie haben Spaß an komplexen Zusammenhängen und verfügen über solide Mathematik- und Englischkenntnisse.

In sechs Semestern zum Allrounder.

Der Bachelor-Studiengang *Wirtschaftsingenieurwesen* bietet Ihnen eine fundierte wissenschaftliche Ausbildung, die fächerübergreifend angelegt ist. Im Mittelpunkt Ihres Studiums stehen ingenieur-, wirtschafts- und rechtswissenschaftliche Lehrveranstaltungen.

Sie lernen Konzepte und Methoden kennen, mit denen Sie Lösungen für technisch, ökonomisch und rechtlich vernetzte Fragestellungen erarbeiten. Darüber hinaus trainieren Sie Ihr erlerntes Methodenwissen in interdisziplinär angelegten Veranstaltungen. Außerdem erweitern Sie Ihre Kompetenzen sowohl durch Lehrveranstaltungen internationaler Gastdozenten als auch durch Praxiskontakte und Praktika, die Sie mit der Tätigkeit einer Wirtschaftsingenieurin bzw. eines Wirtschaftsingenieurs in Unternehmen vertraut machen.



Als Bayreuther „WING“ zeichnen Sie sich durch Ihre juristischen Kenntnisse im Gesellschafts-, Wirtschafts-, Technik-, Patent-, Vertriebs- und Umweltrecht aus.

Besonderheiten des Bayreuther Konzepts.

Beim Bayreuther Konzept werden bewusst juristische Inhalte eingebunden. Wir möchten, dass Ihre generalistischen Fähigkeiten über technische und ökonomische Aspekte hinausgehen. Als Wirtschaftsingenieurin bzw. -ingenieur Bayreuther Prägung verfügen Sie nach Ihrem Studium über juristische Kenntnisse im Öffentlichen Recht sowie dem Wirtschafts-, Technik- und Umweltrecht. Das bedeutet, dass Sie sich zukünftig auskennen, wenn es z. B. um die Entwicklung und Vermarktung von technischen Innovationen geht. Ebenso kompetent sind Sie bei Fragen des Patent- und Urheberrechts, der nachhaltigen Nutzung von Werkstoffen oder der Einhaltung von Zertifizierungen und Normen.



Beim Wettbewerb „Formula Student“ kämpfen „WINGS“ Seite an Seite mit den verschiedensten Fachrichtungen. Neben der Konstruktion, Schnelligkeit, Haltbarkeit und dem Handling des Rennwagens kommt es auch darauf an, sich in den Disziplinen Kostenrechnung und Businessplan gegen mehr als 300 internationale Teams durchzusetzen.

Ausgezeichnete Perspektiven für Ihre Karriere.

Nach Ihrem Studium gehören Sie als Wirtschaftsingenieurin oder -ingenieur zu den gefragten Fachkräften in fast allen Bereichen der Wirtschaft. „WINGS“ werden meist in technisch-wirtschaftlichen Querschnittsfunktionen, wie z. B. für logistische oder planerische Aufgaben, technisches Marketing, Vertrieb bzw. Einkauf technischer Produkte, Projektmanagement oder Qualitätssicherung eingesetzt. Ihr generalistisches Profil macht Sie zu einer idealen Besetzung für die Optimierung von Arbeits- und Geschäftsprozessen in Technik und Wirtschaft. Zu Ihren Kompetenzen gehören:

- Beantwortung von Fragestellungen mit technischen, ökonomischen und rechtlichen Bezügen,
- interdisziplinäres Methodenwissen,
- eine ausgeprägte Koordinations- und Führungsfähigkeit,
- die Vertrautheit mit Aufgaben in internationalen Unternehmen.



Etwa die Hälfte des Studiums besteht aus ingenieurwissenschaftlichen Fächern, z. B. Elektrotechnik, Konstruktionslehre, Messtechnik, Produktentwicklung und Thermodynamik.



Unser Campus ist ein idealer Ort, um Kontakte zu knüpfen. Er fördert die interdisziplinäre Verzahnung zwischen der ingenieurwissenschaftlichen, ökonomischen sowie rechtswissenschaftlichen Ausbildung des Bayreuther Studiums des Wirtschaftsingenieurwesens.

Ihr Studium im Überblick.

Modulbereiche	ECTS
Ingenieurwissenschaftliche Grundlagen I	34
Ingenieurwissenschaftliche Grundlagen II	18
Wirtschaftswissenschaftliche Grundlagen	31
Rechtswissenschaftliche Grundlagen	15
Allgemeine Betriebswirtschaftslehre <i>Wahl von 2 aus 14 Modulen</i>	10
Wahlbereich Ingenieurwissenschaften <i>Wahl von 2 aus 7 Modulen</i>	10
Wahlbereich Rechts- und Wirtschaftswissenschaften <i>Wahl eines von 7 Bereichen</i>	10
Überfachliche Grundlagen und Verzahnungsbereich <i>Ingenieurmathematik, Industriepraktikum und 3 Module zu Statistik, Informatik, Programmieren, Fallstudie & Teamprojekt, Business English</i>	40
Bachelorarbeit	12
Summe gesamt	180

Ein Campus mit idealen Studienbedingungen.

Wir freuen uns, dass unser junger Studiengang *Wirtschaftsingenieurwesen* in vergleichenden Rankings bereits Bestnoten erzielt hat. Die Arbeit in kleinen Gruppen, eine persönliche Atmosphäre und die gute Zusammenarbeit zwischen Studierenden, Lehrenden sowie Mitarbeiterinnen und Mitarbeitern sind charakteristisch für den Studiengang.

Eine wichtige Rolle spielt sicherlich auch unser Campus. Hier sind die Wege kurz und Sie lernen schnell Studierende anderer Fachrichtungen kennen. Abwechslung verspricht das Studentenleben auch außerhalb der Hörsäle. Sie können sich in einer Vielzahl studentischer Organisationen engagieren oder das umfangreiche Angebot des Hochschulsports nutzen. Außerdem laufen auf dem Campus regelmäßig Kinovorstellungen, Kunstausstellungen, Theateraufführungen, zahlreiche Musikveranstaltungen, das jährliche Uni-Open-Air und vieles mehr.



Auf die Studienplätze, fertig, los!

Jetzt sind Sie dran. Wenn Sie sich für den Bachelor-Studiengang *Wirtschaftsingenieurwesen* einschreiben wollen, müssen Sie zuvor an einem Verfahren zur Eignungsfeststellung teilnehmen. Für eine Zulassung ist ein guter bis sehr guter Schulabschluss erforderlich. Studienbeginn ist jeweils zum Wintersemester. Bewerbungsschluss ist der 15. Juli für das darauffolgende Wintersemester.

Weitere Informationen bekommen Sie hier:

Zentrale Studienberatung

Universität Bayreuth

95440 Bayreuth

Telefon: +49 (0) 921 55-5245, -5249 sowie -5328

Sekretariat / Infothek: +49 (0) 921 55-5246

studienberatung@uni-bayreuth.de

www.studienberatung.uni-bayreuth.de

Studiengangsportal Wirtschaftsingenieurwesen

www.wing.uni-bayreuth.de